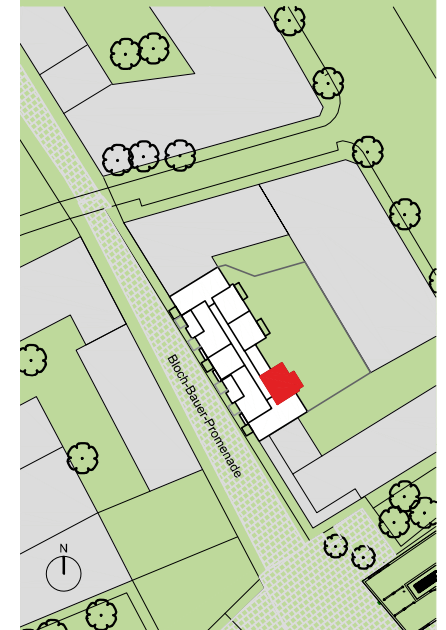


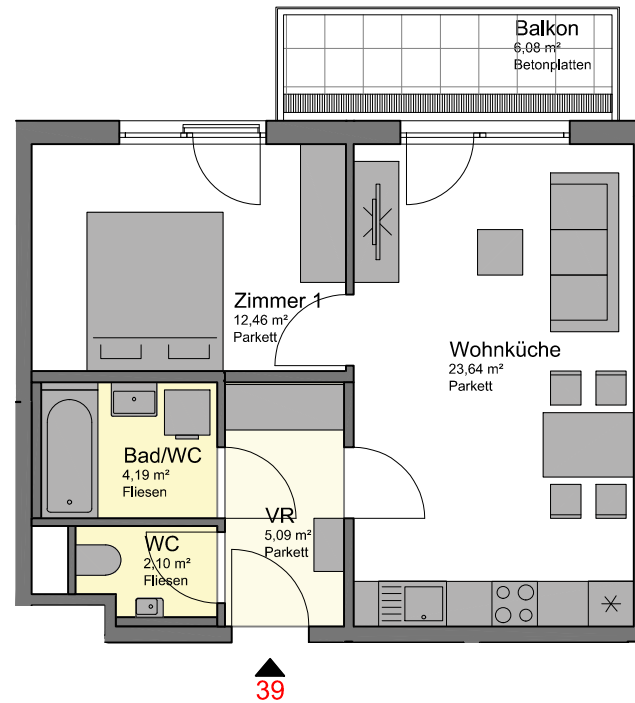
Hauptbahnhof C.16.D

1100 Wien,
Bloch-Bauer-Promenade 17

GESCHOSS: DG
TOP: 39



unverbindliche Grundrissinformation
Änderungen vorbehalten
Einrichtungsvorschlag nicht Vertragsgrundlage



Raum	Fläche
Wohnküche	23,64 m ²
Zimmer 1	12,46 m ²
Bad/WC	4,19 m ²
WC	2,10 m ²
VR	5,09 m ²
NFL	47,48 m ²

Maßstab: 0 0,5 1 2 4m



Stand 16.11.2018

TOP 39	
NUTZFLÄCHE	47,48 m ²
BALKON	6,08 m ²
GESAMT	53,56 m ²

BAUTRÄGER:
Wohnbauvereinigung GFW
Gemeinnützige GmbH
1030 Wien, Traungasse 14 - 16
wohnen@wbvgfw.at, Tel: 01/605 73 0

ARCHITEKTUR:
WGA ZT GmbH
1100 Wien, Bloch-Bauer-Promenade 21

