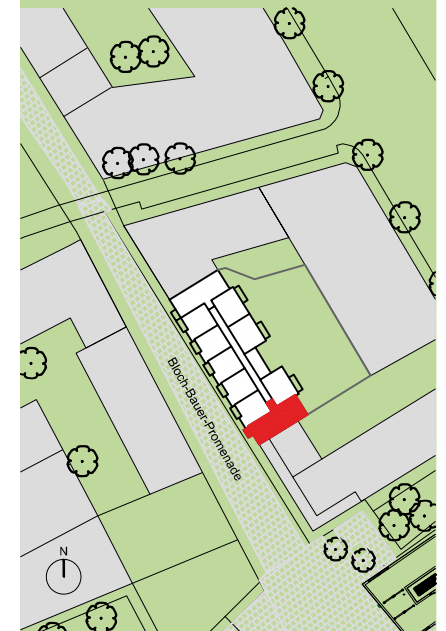


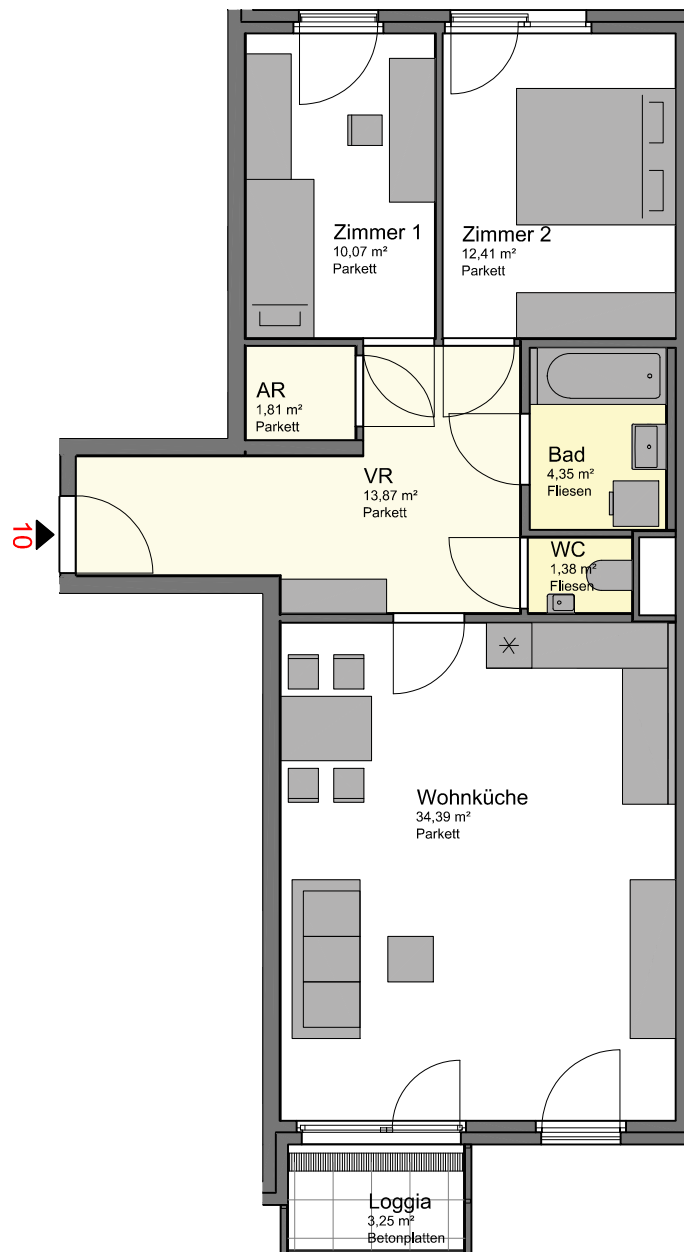
Hauptbahnhof C.16.D

1100 Wien,
Bloch-Bauer-Promenade 17

GESCHOSS: 1.OG
TOP: 10



unverbindliche Grundrissinformation
Änderungen vorbehalten
Einrichtungsvorschlag nicht Vertragsgrundlage



Raum	Fläche
Wohnküche	34,39 m ²
Zimmer 1	10,07 m ²
Zimmer 2	12,41 m ²
Bad	4,35 m ²
WC	1,38 m ²
AR	1,81 m ²
VR	13,87 m ²
Loggia	3,25 m ²
NFL	81,53 m ²

Maßstab: 0 0,5 1 2 4m



Stand 16.11.2018

TOP 10	
WOHNFLÄCHE	78,28 m ²
LOGGIA	3,25 m ²
NUTZFLÄCHE	81,53 m ²

BAUTRÄGER:
Wohnbauvereinigung GFW
Gemeinnützige GmbH
1030 Wien, Traungasse 14 - 16
wohnen@wbvgfw.at, Tel: 01/605 73 0

ARCHITEKTUR:
WGA ZT GmbH
1100 Wien, Bloch-Bauer-Promenade 21

